



تحديثات

# برنامج رسوم الأراضي البيضاء



وزارة الإسكان  
MINISTRY OF HOUSING

lands.housing.sa

@ Lands\_sa

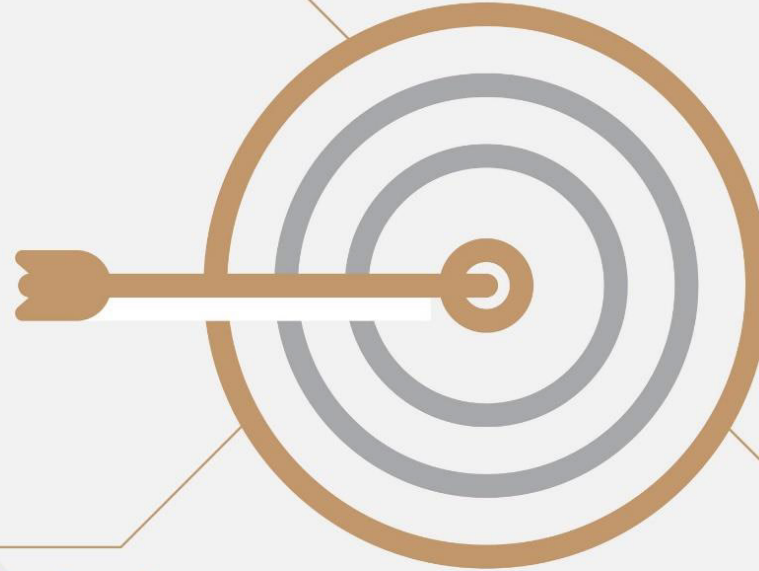
housing.sa

/SaudiHousing

# الهدف من فرض الرسوم ؟

01

زيادة المعروض من الأراضي المطورة بما يحقق التوازن بين العرض و الطلب .



02

توفير الأراضي السكنية بأسعار مناسبة.

03

حماية المنافسة العادلة  
ومكافحة الممارسات الاحتكارية.

# انجازات مبادرة الأراضي البيضاء

المدن الخاضعة لنظام الرسوم

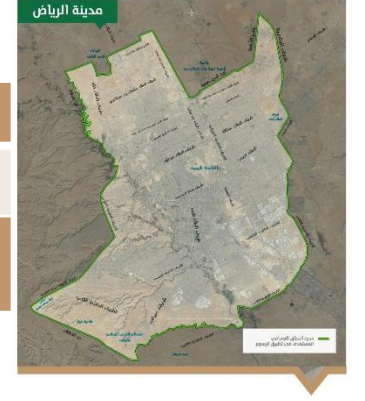
## حاضرة الدمام

|       |   |
|-------|---|
| 1,181 | مساحة النطاق العمراني                   |
| 612   | مساحة النطاق المستهدف                   |
| %52   | نسبة النطاق المستهدف من النطاق العمراني |



## مدينة الرياض

|       |   |
|-------|---|
| 3,315 | مساحة النطاق العمراني                   |
| 1,367 | مساحة النطاق المستهدف                   |
| %41   | نسبة النطاق المستهدف من النطاق العمراني |



## مكة المكرمة

|       |   |
|-------|---|
| 1,210 | مساحة النطاق العمراني                   |
| 325   | مساحة النطاق المستهدف                   |
| %27   | نسبة النطاق المستهدف من النطاق العمراني |



## مدينة جدة

|       |   |
|-------|---|
| 3,534 | مساحة النطاق العمراني                   |
| 1,157 | مساحة النطاق المستهدف                   |
| %33   | نسبة النطاق المستهدف من النطاق العمراني |



# الأراضي الخاضعة

|                          |                  |
|--------------------------|------------------|
| 971                      | مجموع الأراضي    |
| 389 مليون م <sup>2</sup> | إجمالي المساحة   |
| 1,378                    | عدد اوامر السداد |

محافظة جدة

379 أرضاً  
تم فرض الرسم عليها



|                             |                |
|-----------------------------|----------------|
| 2160,226,969 م <sup>2</sup> | اجمالي المساحة |
| 520                         | أمر سداد       |

مدينة الرياض

251 أرضاً  
تم فرض الرسم عليها



|                            |                |
|----------------------------|----------------|
| 120,755,423 م <sup>2</sup> | إجمالي المساحة |
| 331                        | أمر سداد       |

مكة المكرمة

96 أرضاً  
تم تسجيلها



|                |             |
|----------------|-------------|
| اجمالي المساحة | جاري الفرز  |
| أمر سداد       | تحت الإجراء |

حاضرة الدمام

341 أرضاً  
تم فرض الرسم عليها



|                            |                |
|----------------------------|----------------|
| 108,400,131 م <sup>2</sup> | اجمالي المساحة |
| 527                        | أمر سداد       |

التسجيل

إصدار أوامر السداد

المخالفات



التقييم

الاعتراضات

# الربط مع الجهات الأخرى



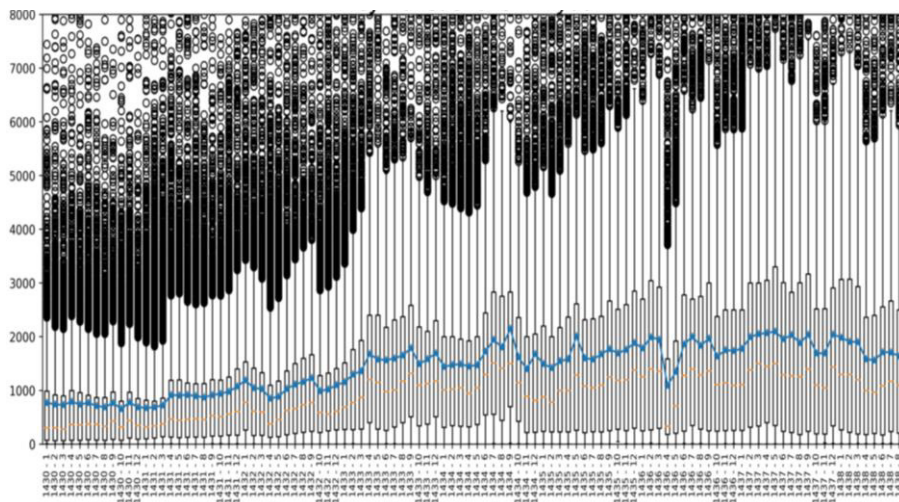


# آلية التقييم

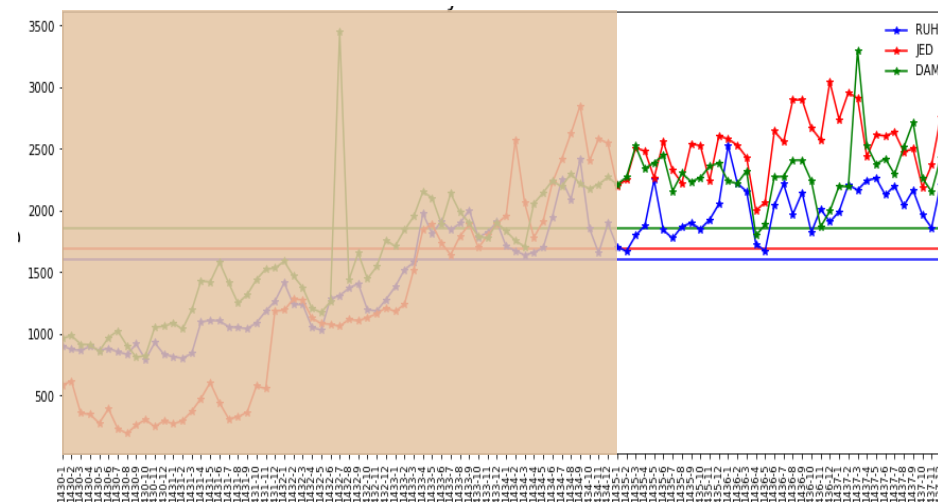
مصادر المعلومات



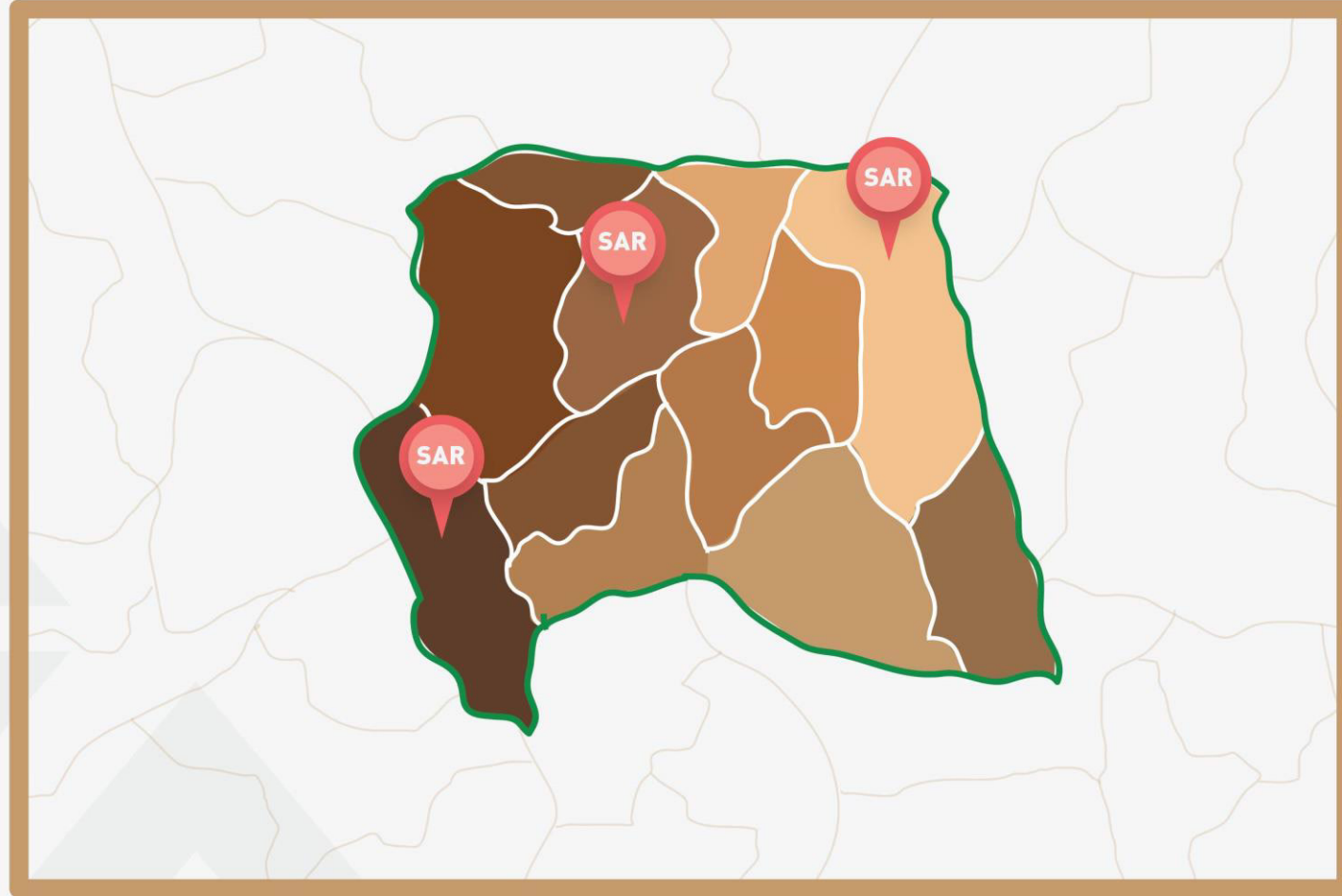
## العمليات الحسابية التقييمية



## العمليات التجارية لآخر 3 سنوات



# النطاق السعري





# الشرائح المساحية

**2+** م<sup>2</sup>  
مليون



الثالثة

**2** م<sup>2</sup>  
مليون

**1+** م<sup>2</sup>  
مليون



الثانية

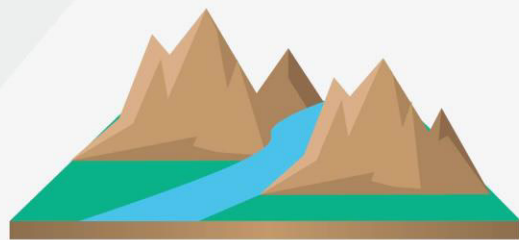
**1** م<sup>2</sup>  
مليون

**10** م<sup>2</sup>  
آلاف



الأولى

# التضاريس



وادي %30

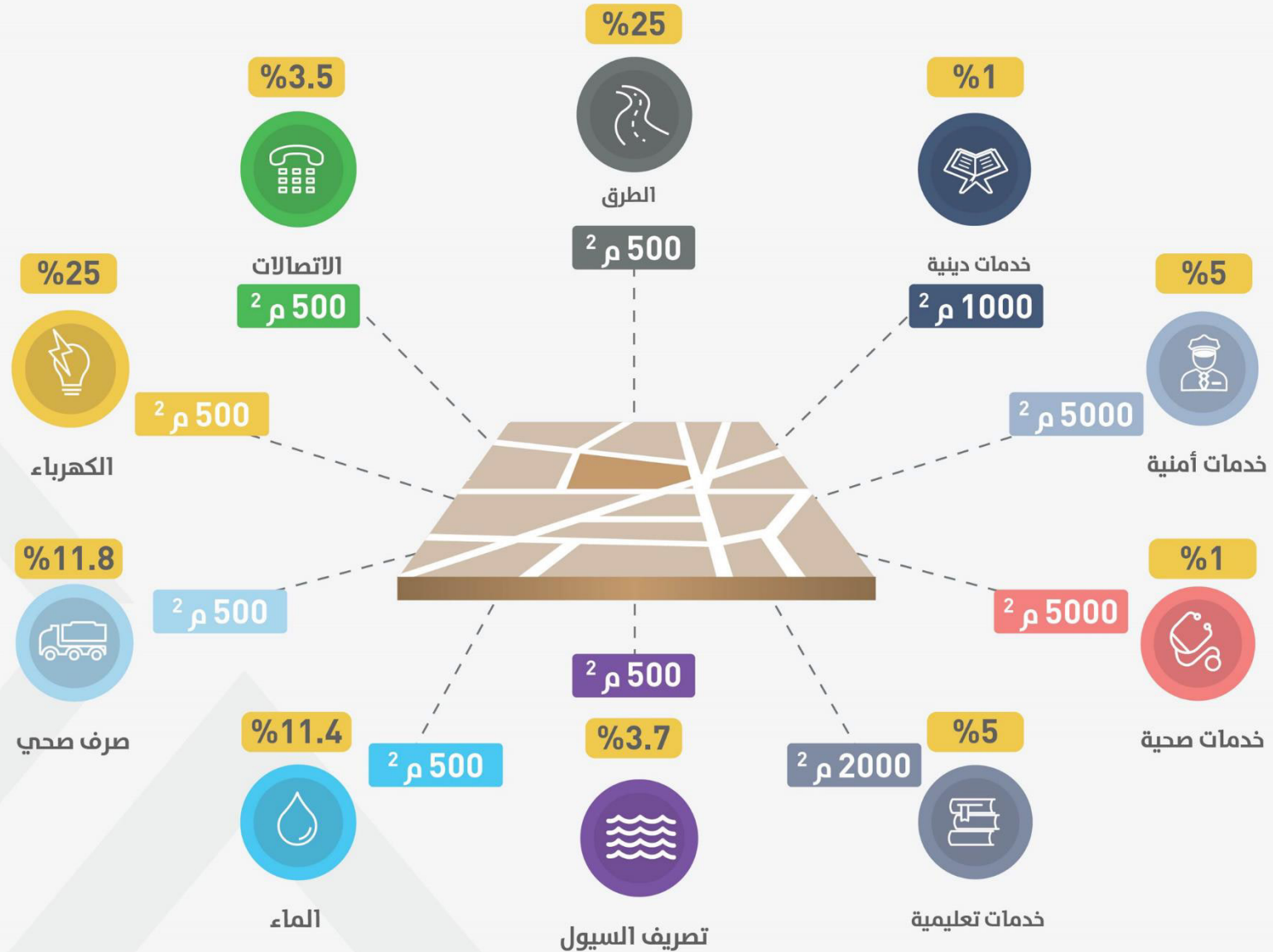


بحرية %30

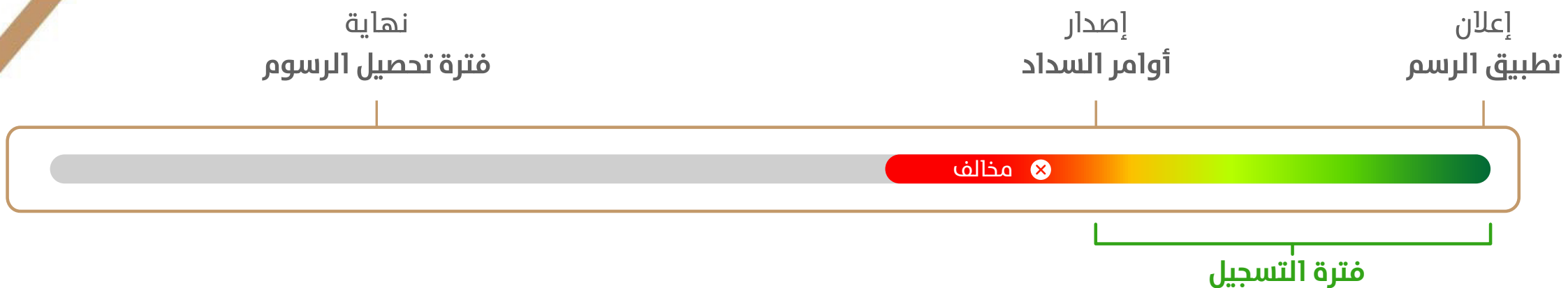


جبلية %30

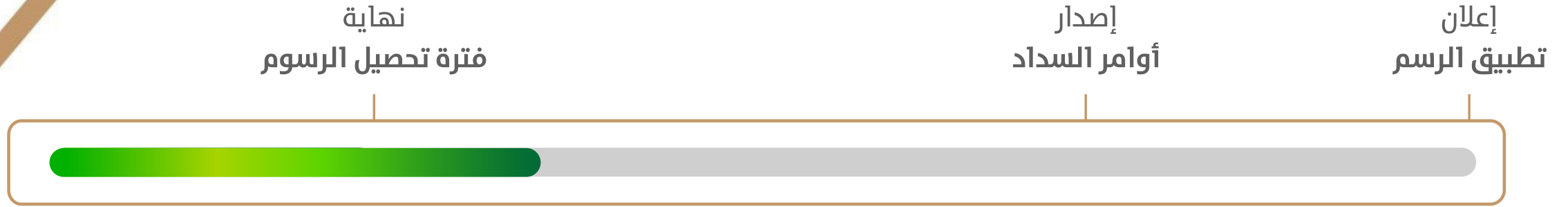
# معامل توافر الخدمات و المرافق



# الوصف المرطبي



# الخطط المستقبلية



دراسة تطبيق و إعلان  
خضوع مدن جديدة للنظام



مراجعة وضع  
المدن الخاضعة للنظام



مراجعة الأثر  
الاقتصادي من التطبيق

شكراً لاستماعكم

lands.housing.sa

🐦 @Lands\_sa